

# NYPEL - N

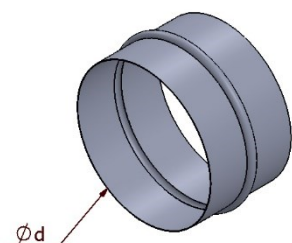
## Opis:

Nypel przeznaczona jest do łączenia ze sobą kanałów wentylacyjnych okrągłych. Występuje w wariantach bez uszczelki i z uszczelkami.

## Charakterystyka:

Rodzaj blachy: ocynkowana

Sposób łączenia: zgrzew



## Przykładowe wymiary produkowanego detalu:

$\varnothing d$ (mm)
80
100
125
160
200
250
315
355
400
450
500
630