

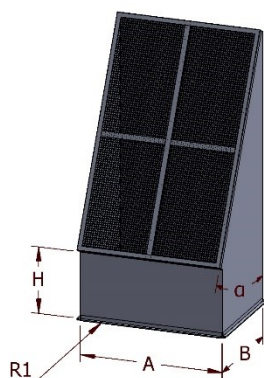
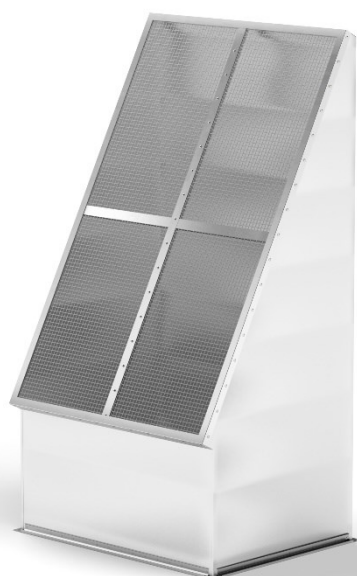
CZERPNI/WYRZUTNIA SKOŚNA – CWS

Opis:

Czerpnia dachowa służy do czerpania powietrza do wnętrza budynku, zaś wyrzutnia wyrzuca powietrze na zewnątrz. U podnóża czerpni/wyrzutni znajduje się ramka z profili stalowych. Czerpnia zakończona jest siatką o wymiarach 13x13 mm, która chroni przed dostaniem się większych owadów czy liści. Cała czerpnia/wyrzutnia wykonana jest z blachy ocynkowanej.

Charakterystyka:

Rodzaj blachy: ocynkowana
 Sposób łączenia: zamek blacharski, zgrzew
 Wykonanie standardowe: H = 300mm, $\alpha = 45^\circ$
 Zakończenia: P20, P30
 Standard szczelności: Klasa A, Klasa B, Klasa C
 Usztywnienia: Występują w wyższych wymiarach



Przykładowe wymiary produkowanego detalu:

A (mm)	B (mm)	H (mm)	α
200	200	300	45
300	300	300	45
400	400	300	45
500	500	300	45
600	600	300	45
700	400	300	45
800	400	300	45
1000	600	300	45
2000	1000	300	45