

MUFA - M

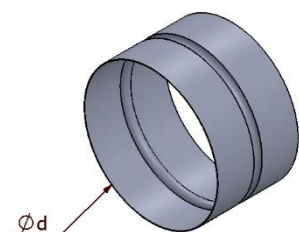
Opis:

Mufa przeznaczona jest do łączenia ze sobą kształtek wentylacyjnych okrągłych. Występuje w wariantach bez uszczelek i z uszczelkami.

Charakterystyka:

Rodzaj blachy: ocynkowana

Sposób łączenia: zgrzew



Przykładowe wymiary produkowanego detalu:

$\varnothing d$ (mm)
80
100
125
160
200
250
315
355
400
450
500
630