

PUSZKA ROZPRĘŻNA NAWIEWNIKA LINIOWEGO – PR-NL

Opis:

Puszki rozprężne są elementami przyłączeniowymi do nawiewnika liniowego oraz przewodów elastycznych, tworząc system rozprowadzania wentylacji. Puszka rozprężna wykonana jest z blachy ocynkowanej. U nasady posiada podłączenie wykonane w wymiarze nypowym.

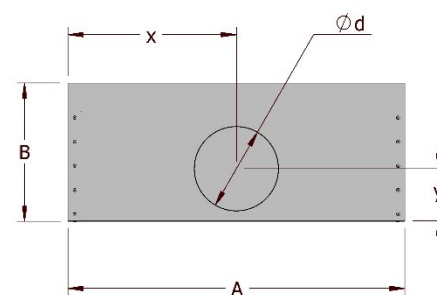
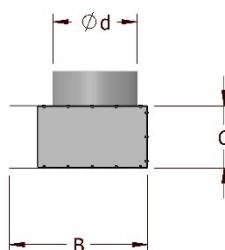
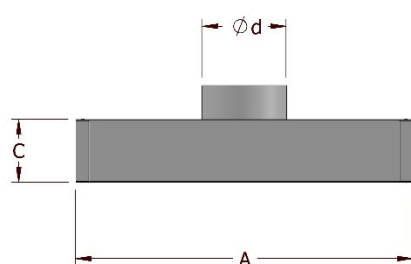
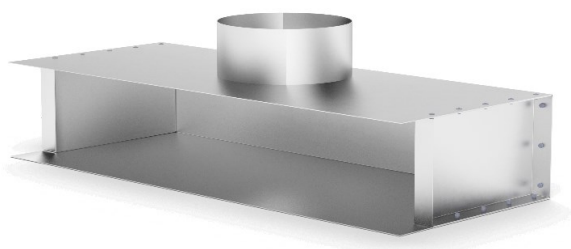
Charakterystyka:

Rodzaj blachy: ocynkowana

Sposób łączenia: zamek blacharski, zgrzew, nity

Wykonanie standardowe: $y = \varnothing d/2 + 20$ mm

Standard szczelności: Klasa A, Klasa B



Przykładowe wymiary produkowanego detalu:

A (mm)	B (mm)	C (mm)	Ød (mm)	x (mm)	y (mm)
490	200	45	125	245	82
490	200	90	160	245	100
985	200	90	160	492	100
985	250	140	200	492	120
985	250	185	200	492	120