

TRÓJNIK ORŁOWY – TM2

Opis:

Trójkąt orłowy posiada na końcach ramki z profili a oprócz tego jest usztywniony przez poprzeczne falowanie blachy. Trójkąt pozwala na prowadzenie ciągu wentylacyjnego z dwoma odejściami pod dowolnym kątem.

Charakterystyka:

Obmiar: DIN 18379

Rodzaj blachy: ocynkowana

Sposób łączenia: zamek blacharski, zgrzew

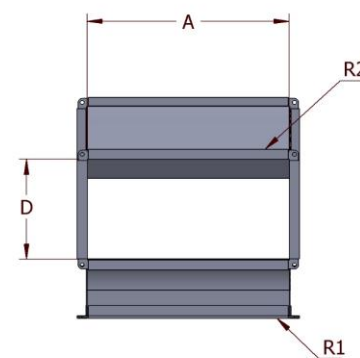
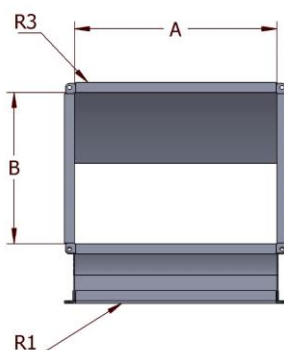
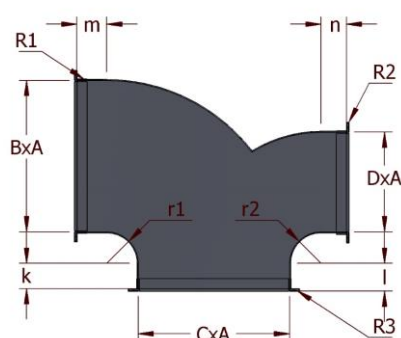
Wykonanie standardowe: $k = 30$ mm, $l = 30$ mm, $m = 30$ mm,

$n = 30$ mm, $r1 = 120$ mm, $r2 = 120$ mm

Zakończenia: P20, P20 LR, P30, P30 LR, Bosy koniec, wywinięcia

Standard szczelności: Klasa A, Klasa B, Klasa C

Usztywnienia: Występują w wyższych wymiarach



Przykładowe wymiary produkowanego detalu:

A (mm)	B (mm)	C (mm)	D (mm)	Powierzchnia (m ²)
250	450	710	315	3,50
250	500	700	500	7,68
570	400	430	400	3,32
300	300	600	300	2,81
315	250	315	160	1,40
400	500	800	400	5,30
300	400	800	600	4,86
1000	1000	1300	1000	32,24