

ZASŁEPKA OKRĄGŁA - ZAO

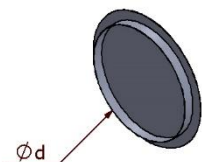
Opis:

Zaślepka służy do zaślepiania rur. Zaślepka wykonana jest ze stali ocynkowanej.



Charakterystyka:

Rodzaj blachy: ocynkowana
 Sposób łączenia: zamek blacharski, zgrzew
 Wykonanie standardowe: -
 Zakończenia: Nypłowe
 Standard szczelności: Klasa A



Przykładowe wymiary produkowanego detalu:

Ød (mm)
100
125
160
200
250
315
355
400
450
500
560
630