

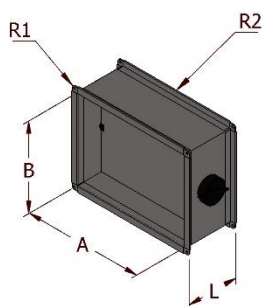
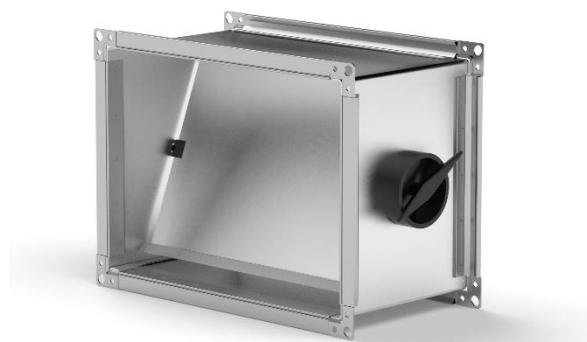
PRZEPUSTNICA JEDNOPŁASZCZYZNOWA PCV - PJP

Opis:

Przepustnica jednopłaszczyznowa służy do regulacji bądź zamknięcia przepływu powietrza w ciągu wentylacyjnym. Przepustnica jednopłaszczyznowa posiada pojedyncze pióro, a mechanizm sterowania ręcznego wykonany jest z PCV. Obrót pióra odbywa się za pomocą pokrętła zaś odczyt kąta ustawienia pióra znajduje się na osłonie pokrętła. Dodatkowo istnieje opcja zablokowania położenia pióra przy pomocy dwóch wkrętów blokujących.

Charakterystyka:

Rodzaj blachy: ocynkowana
Sposób łączenia: zamek blacharski, zgrzew
Wykonanie standardowe: L = 200mm
Zakończenia: P20, P20 LR, P30, P30 LR, Bosy koniec, wywinięcia
Standard szczelności: Klasa A, Klasa B



Przykładowe wymiary produkowanego detalu:

A (mm)	B (mm)	L (mm)
200	200	200
300	300	200
400	400	200
500	400	200
600	400	200
700	400	200
800	400	200
1000	400	200
1500	400	200